

GOOD  
顧家博士的  
淨零挑戰

攻略秘笈

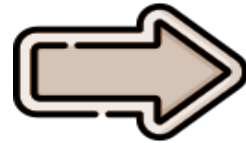
# 共享運具



# 共享運具是什麼？

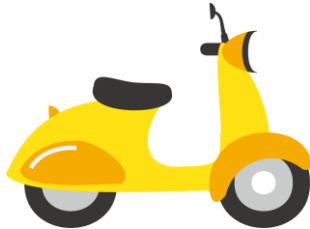
供不特定人自助租借的小客車、機車、自行車或其他運具  
鼓勵資源的共同分享與運用，展現共享經濟的精神！

資源的擁有者



資源的使用者

目前臺灣現行的共享運具，包含公共自行車、共享電動機車共享汽車等



# 共享運具有何優點？

經濟實惠



節省購買、保養、維修費用

地點便利



24小時、路邊租還

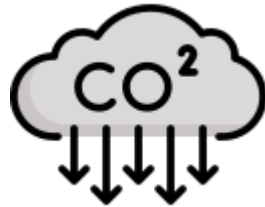
時間彈性



按分鐘、小時、天數收費

# 共享運具有何優點？

減少  
溫室氣體排放



每使用 1 次共享電動機車（註一）  
減碳量約為 128~149gCO<sub>2</sub>e（註二）

註一：平均行駛里程約 4.19~4.35 公里

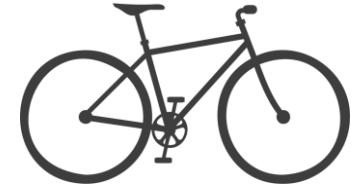
註二：以臺北市之有使用共享電動機車經驗者為例

節省  
能源資源消耗



於產品生產、廢棄處理階段

# 共享運具有哪些？



## ① Youbike 公共自行車



**Youbike 1.0**

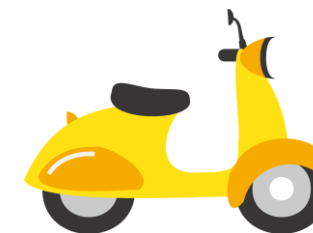


**YouBike 2.0**



**YouBike 2.0E**  
電力輔助自行車

# 共享運具有哪些？



## 2 共享電動機車



威摩科技  
([WeMo](#))



和雲行動服務  
([iRent](#))



睿能數位服務  
([GoShare](#))

# 共享運具有哪些？



## 3 共享汽車



Zipcar



格上Go Smart共享車  
(Go Smart)



和雲行動服務  
(iRent)

# 使用指南 I

## 公共自行車 以 Youbike 為例

### 使用公共自行車



#### 註冊 / 登入

使用官方 APP、網站  
或 Kiosk 註冊加入會員



#### 租借

到 YouBike 場站使用  
電子票證或 APP 借出單車



#### 騎乘

一起微笑騎乘  
享受騎乘的快樂



#### 還車

到 YouBike 場站  
歸還單車



# 使用指南 II

## 共享電動機車、共享機車



### 計費方式

- 分鐘
- 小時
- 天數



### 借還方式

- 甲地借、甲地還
- 甲地借、乙地還
- 路邊隨租隨還

各共享運具使用方式略有差異，詳見官網

租用

駕駛

歸還

# 安全提醒！

- 應檢查運具設備、確認功能正常
- 應注意投保相關事宜

公共自行車使用者  
註冊時即自動加入  
公共自行車傷害險  
無需額外負擔保費



共享機車使用者  
另可視自身需求  
加保車體損失險

租用

駕駛

歸還

# 安全提醒 II

- 務必遵守交通規範，並安全駕駛  
如：配戴安全帽、不得雙載、禮讓行人
- 若發生交通事故或糾紛，都應報警處理，切勿私下和解



租用

駕駛

歸還

# 安全提醒 III

- 應注意營運範圍，避免因還車地點超出範圍，而遭收高額調度處理費
- 應確實完成租還程序，避免遭系統持續計費
- 有任何相關消費疑義，可撥打消費者服務專線1950諮詢



# 使用交通工具時我可以…



- 多多利用共享運具，搭配大眾運輸工具
- 利用共享電動機車，減少使用燃油機車
- 若想購車時，先將「共享運具」納入考量，或許能省下一筆開銷！